

郴州功田电子陶瓷技术有限公司

CHENZHOU GONTCERA CERAMIC TECHNOLOGY CO., Ltd

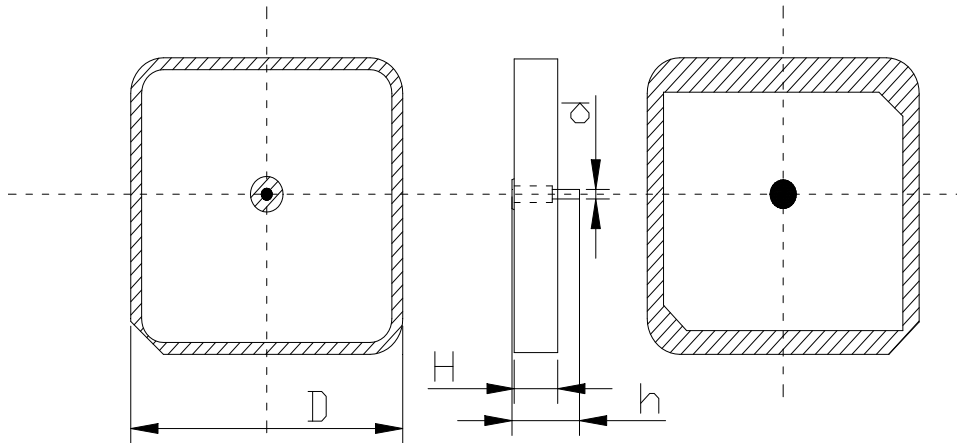
1、性能指标

型号	陶瓷天线1830
频率	1.575GHZ
阻抗	$42\Omega \pm 5\Omega$
极化方式	右旋圆极化
轴比	$\leq 3\text{dB}$
驻波比	≤ 2

2、结构特性 (单位: mm)

典型尺寸描述 (D×D×H)	18×18×3		
陶瓷片直径D	17.8 ± 0.2	陶瓷片厚度H	3.0 ± 0.1
馈入针直径d	0.83 ± 0.05	馈入针长度h	5.2 ± 0.2

产品结构图: 馈点偏心1.4mm



3、工作及储存环境

工作温度	$-40^{\circ}\text{C} \sim +80^{\circ}\text{C}$
储存环境	温度: $-10^{\circ}\text{C} \sim +40^{\circ}\text{C}$ 、湿度: $\leq 75\%$ 、收到货后6个月内使用完毕、产品直接裸露于空气中的时间 $\leq 12\text{H}$